

La **Carretera**
de las **Huellas**
de **Dinosaurio**
(Teruel)



Galve



Ababuj



El Castellar

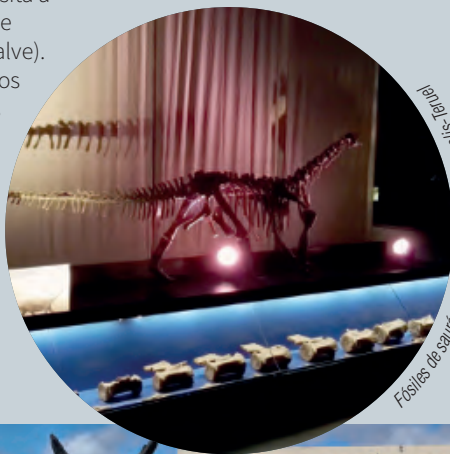


La Carretera de las Huellas de Dinosaurio

(The Dinosaur Tracks Road) es una ruta acuñada por paleontólogos de la Fundación Dinópolis en el año 2011. Discurre principalmente por las carreteras **A-228**, **TE-V-8001**, **A-226** y **TE-V-8010** a lo largo de unos 50 km. Además de los dos municipios de referencia de la ruta, **El Castellar** y **Galve**, el recorrido pasa por otros cinco con numerosos yacimientos paleontológicos que también han generado publicaciones científicas de trascendencia internacional: **Cedrillas**, **El Pobo**, **Aguilar del Alfambra**, **Ababuj** y **Camarillas**. Entre los siete municipios hay una decena de yacimientos de huellas de dinosaurios que son **Bien de Interés Cultural**. En cinco de ellos, situados en El Castellar, Ababuj y Galve, se han realizado acciones museográficas para el disfrute turístico y didáctico de los visitantes.



Además, se recomienda prolongar esta ruta iniciando o finalizando el recorrido en la ciudad de **Teruel**, con la visita a **Dinópolis** (a unos 40 km de El Castellar y a 55 km de Galve). Ello es debido a que algunos de los fósiles y dinosaurios descubiertos en los municipios por los que pasa se exhiben en sus instalaciones.



Fósiles de saurópodo en el Museo de Dinópolis



Reconstrucciones de dinosaurios en Dinópolis-Teruel



Ecosistema jurásico con saurópodos

El recorrido discurre especialmente por un entorno geológico de los periodos Jurásico y Cretácico, por lo que los fósiles de la ruta permiten reconstruir algunas escenas del pasado como, por ejemplo, a diversos dinosaurios carnívoros acechando a manadas de saurópodos –cuadrúpedos con cuello y cola largos–, estegosáuridos –con placas dérmicas desde el cuello hasta el final de la cola– y ornitópodos.

¿Qué visitar en

El Castellar?



Ruta del Dinosaurio

El Castellar está enclavado en un impresionante entorno natural de la Comarca de Gúdar-Javalambre. Se puede disfrutar del **DINOpaseo** (un recorrido de un kilómetro a pie por las calles del pueblo, donde se muestra la diversidad paleontológica del municipio a través de réplicas y esculturas, que finaliza en la denominada **Alberca del Saurio**).



Alosáurido en el DINOpaseo

Inicio del DINOpaseo



Ichnita terópoda (carnívoro)



También se puede realizar a pie **La Ruta del Dinosaurio** (un sendero de 2,6 km que recorre dos yacimientos de huellas, El Castellar y Camino El Berzal, y que finaliza en el yacimiento San Cristóbal, donde se pueden observar *in situ* los huesos fósiles originales de un dinosaurio estegosáurido). Además, también se puede recorrer un sendero de aproximación a la **Vía Ferrata Jurásica** con cartelería sobre la geología del entorno.

¿Qué visitar en **Ababuj?**



Exteriores del yacimiento Ababuj

El yacimiento Ababuj se sitúa en los márgenes de la carretera que lleva desde el pueblo hasta Aguilar del Alfambra.



Señalética en Ababuj

Pasarela e icnitas en "Ababuj"



Icnita de dinosaurio carnívoro



Los estratos casi verticales sirven de enorme lienzo en el que se pueden contemplar huellas de varios tipos de dinosaurios que conformaban los ecosistemas de hace unos 145 millones de años.

¿Qué visitar en Galve?



Reconstrucción de Aragosaurus

Galve es un municipio de gran tradición e importancia paleontológica desde hace décadas. En el denominado **Parque Paleontológico** son visitables los yacimientos de icnitas de dinosaurios Las Cerradicas (junto a la carretera de acceso al pueblo) y Los Corrales del Pelejón (tras recorrer 4,5 km por pista de tierra), así como algunas reconstrucciones de los “lagartos terribles” en la chopera del río Alfambra.

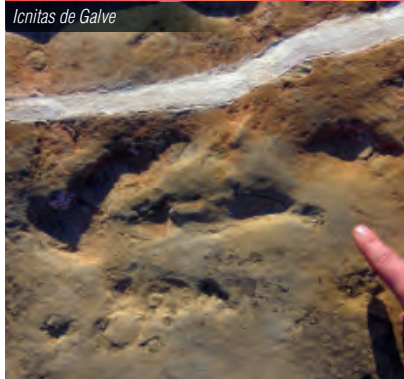


Yacimiento Las Cerradicas



Sede de Dinópolis Legendark

Icnitas de Galve



También, en la sede de Dinópolis “**Legendark**” y en el **Museo Paleontológico “José María Herrero”** se exhiben fósiles originales y reconstrucciones de algunos de los dinosaurios que han sido descubiertos en Galve.

Otros lugares

paleontológicos para visitar en esta ruta



Réplica con icnitas en Aguilar del Alfambra

Una réplica que muestra algunas de las huellas de dinosaurios que han sido descritas en Aguilar del Alfambra se sitúa en la pista de tierra que lleva desde el pueblo hasta el río Alfambra.

La relación de la Comarca Comunidad de Teruel con los dinosaurios queda patente también en diversa señalética instalada en esta ruta en Ababuj y Cedrillas. Todo ello está incluido dentro del proyecto comarcal denominado **Dinoexperience**.



Dinoexperience en Cedrillas

Reconstrucción de un jiráfido



Férido "dientes de sable"



En un parque situado en el núcleo poblacional de El Pobo, denominado **Safari por la Sabana Turoliese**, hay varias esculturas de mamíferos a tamaño real que vivieron decenas de millones de años después de la extinción de los dinosaurios.



La ruta continuará...

Como las investigaciones y puesta en valor de los yacimientos siguen su curso, es de esperar que la ruta **La Carretera de las Huellas de Dinosaurio** se amplíe hacia otros municipios circundantes respecto a los que ya forman parte de ella.



FUNDACIÓN CONJUNTO
PALEONTOLÓGICO DE
TERUEL-DINÓPOLIS

*Actuación subvencionada por el Gobierno de España y el Gobierno de Aragón
con cargo al Fondo de Inversiones de Teruel.*



**GOBIERNO
DE ARAGON**